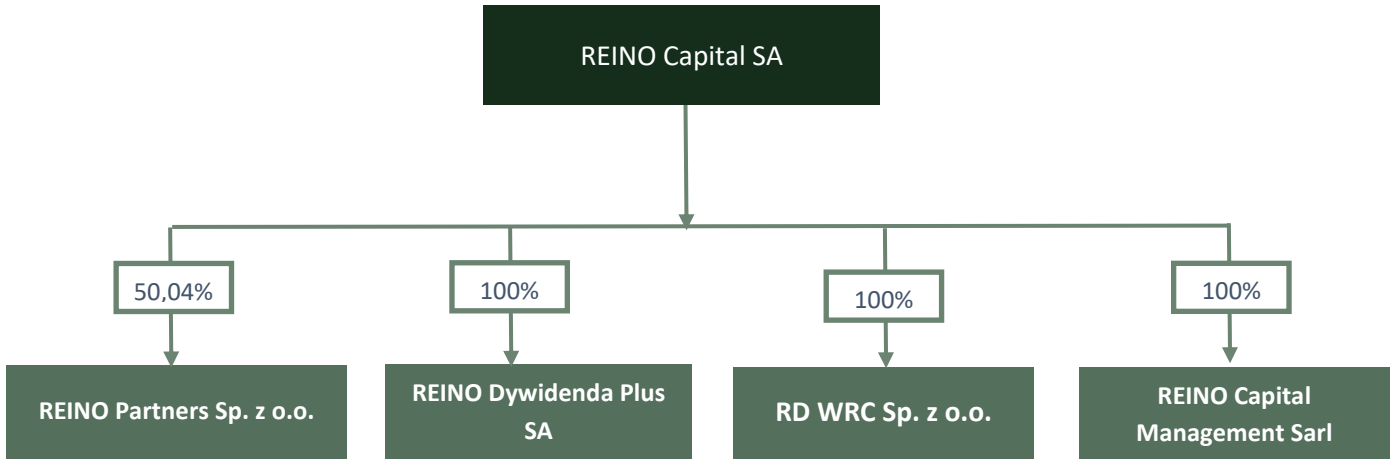


SCHEMAT GRUPY KAPITAŁOWEJ REINO CAPITAL SA



*Jednostki wchodzące w skład Grupy*

Nazwa podmiotu	Pozycja spółki w grupie	Kapitał zakładowy	Procentowy udział spółki dominującej w kapitale zakładowym spółki
<b>REINO Capital SA</b>	podmiot dominujący	31 077 440,00 zł	
<b>REINO Partners Sp. z o.o.</b>	spółka zależna	128 700,00 zł	50,04%
<b>REINO Dywidenda Plus SA</b>	spółka zależna	1 715 000,00 zł	100%
<b>RD WRC Sp. z o.o.</b>	spółka zależna	100 000,00 zł	100%
<b>REINO Capital Management S.a.r.l</b>	spółka zależna	12 000,00 euro	100%